



Ayuntamiento de
Toledo

Inventario de Caminos Municipales del Término de Toledo

COD. DEL CAMINO: 88.

NOMBRE: CAMINO DE TOLEDO A LA CASA DE VALDECABA ALTA.

CORESPONDENCIA CON EL ANTERIOR INVENTARIO:

Camino nº 30, Camino de Toledo a Ramabujas Altas.

LONGITUD TOTAL: 5.983,554 ml.

EMPLAZAMIENTO:

INICIO: X 419.719,631 – Y 4.412.531,577

FINAL: X 425.100,146 – Y 4.413.502,039

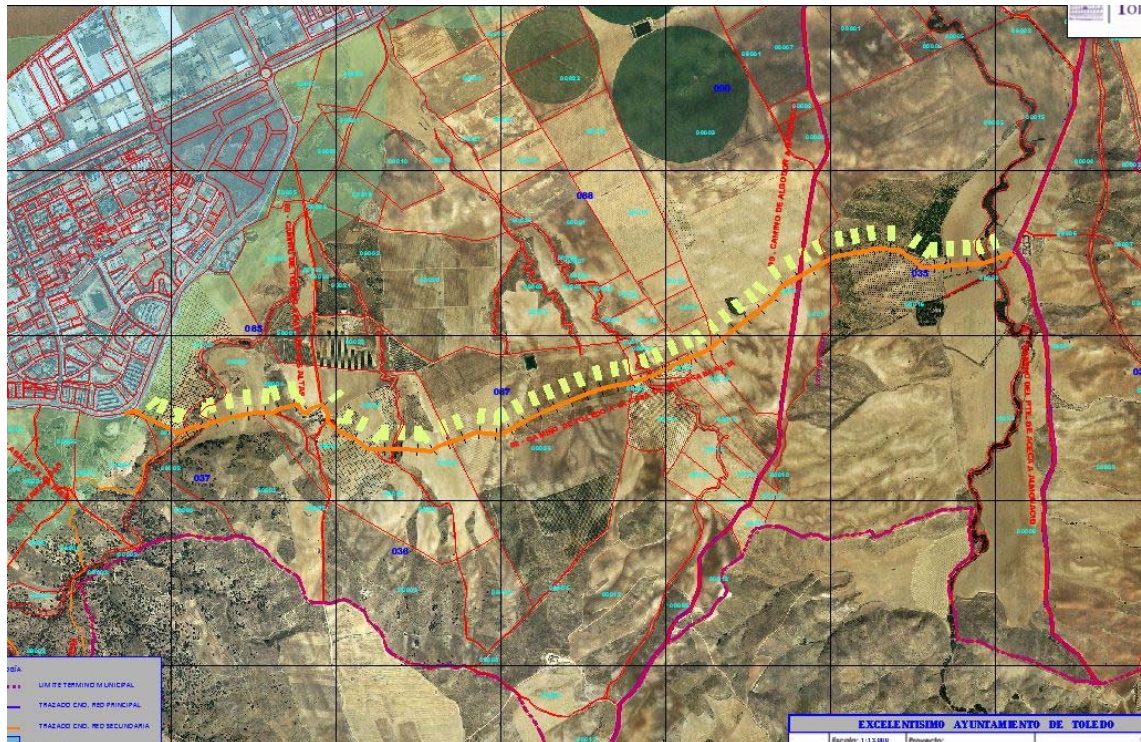
CATASTRALES:

| POLIGONO | PARCELA | P.K. |
|----------|---------|---------------|
| 37 | 9003 | 0/0+960 |
| 85 | 4 | 0+960 / 1+290 |
| 95 | 9003 | 1+290 / 1+355 |
| 87 | 9 | 1+355 / 1+361 |
| 36 | 9001 | 1+361 / 1+371 |
| 36 | 2 | 1+371 / 1+528 |
| 36 | 9001 | 1+528 / 1+722 |
| 87 | 9 | 1+722 / 1+850 |
| 87 | 9002 | 1+850 / 1+867 |
| 83 | 3 | 1+867 / 2+218 |
| 87 | 6 | 2+218 / 3+390 |
| 87 | 11 | 3+390 / 3+483 |
| 87 | 9001 | 3+483 / 3+496 |
| 88 | 15 | 3+496 / 3+518 |
| 88 | 16 | 3+518 / 3+775 |
| 88 | 9 | 3+775 / 3+919 |
| 90 | 3 | 3+919 / 4+610 |
| 35 | 9001 | 4+610 / 4+615 |
| 35 | 17 | 4+615 / 4+802 |

| | | |
|----|------|---------------|
| 35 | 16 | 4+802 / 5+795 |
| 35 | 9005 | 5+798 / 5+846 |
| 35 | 15 | 5+846 / FIN |

El camino se encuentra en el sureste del término municipal, el firme está compuesto por grava compactada, el estado en que se encuentra es bueno, sin cunetas. El tránsito puede realizarse por todo tipo de vehículos.

El acceso al camino está cerrado con puerta y candado.



FOTOS:

